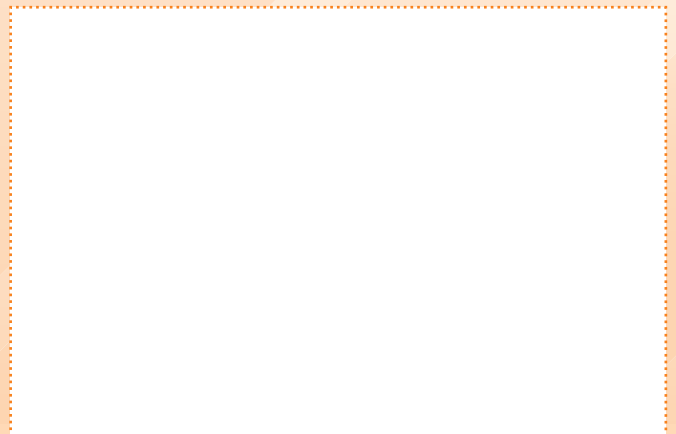




Ihr Partner für Hallenheizsysteme



- ▶ **Schulte GmbH | Stammsitz, Verwaltung & Fertigung**
Am Auwald 24, 99755 Ellrich
Tel.: +49 (0) 36332 290-0 | Fax: +49 (0) 36332 290-81
E-Mail: info@hallenheizung.de
- ▶ **Schulte GmbH | Niederlassung West, Vertrieb & Service**
Am Buschgarten 4a, 59469 Ense Höingen
Tel.: +49 (0) 2932 90222-0 | Fax: +49 (0) 2932 90222-50
E-Mail: vertrieb-west@hallenheizung.de
- ▶ **Schulte GmbH | Vertriebsbüros Süd**
Büro Dillingen an der Donau, Büro München
E-Mail: vertrieb-sued@hallenheizung.de
- ▶ **Schulte GmbH | Vertriebsbüro Nord**
Büro Bremen
E-Mail: vertrieb-nord@hallenheizung.de



Welche Punkte stören Sie an Ihrer Hallenheizung?

Eine im Jahr 2006 durchgeführte Umfrage unter Anlagebetreibern mit unterschiedlichsten Heizsystemen zu dieser Frage ergab folgende Ergebnisse:



*Sie haben ähnliche Probleme mit Ihrer Anlage?
Schulte-Dunkelstrahlungsheizungen könnten eine Lösung sein ▶*

Ihre Lösung: Das Schulte-Hallenheizsystem

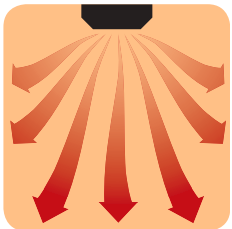


► Wie die Sonne

Schulte-Hallenheizsysteme mit dem Prinzip der Strahlungswärme:
Hieraus resultiert eine Energieersparnis von ca. 20 bis 30% pro Jahr.

Das bedeutet für Sie:

Sparsam: Sehr geringe Betriebskosten



► Langwellige Strahlung

Schulte-Hallenheizsysteme nutzen langwellige Wärmestrahlung, die als sehr angenehm empfunden wird, um große Flächen gleichmäßig zu erwärmen.

Das bedeutet für Sie:

Komfortabel: Gleichmäßige Temperaturverteilung auf der gesamten Hallenflächen mit wenigen Geräten

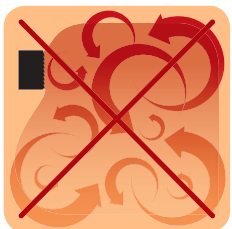


► Keine Warmluftpolster

Schulte-Hallenheizsysteme vermeiden ein Warmluftpolster unter der Hallendecke

Das bedeutet für Sie:

Spart Energie: nur 2°C Temperaturdifferenz zwischen Boden und Hallendecke

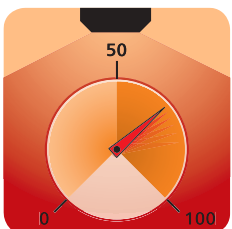


► Keine Luftverwirbelungen

Schulte-Hallenheizsysteme erwärmen nur indirekt die Umgebungsluft in der Halle. Es werden keine Luftmassen umgewälzt.

Das bedeutet für Sie:

Keine Luftumwälzung: Staubaufwirbelungen und Zuglufterscheinungen werden vermieden.



► Zweistufiger Brenner

Schulte-Hallenheizsysteme können mit zweistufigen Brennern ausgerüstet werden

Das bedeutet für Sie:

Spart Energie: Optimale Auslastung und Anpassung der erforderlichen Brennerleistung

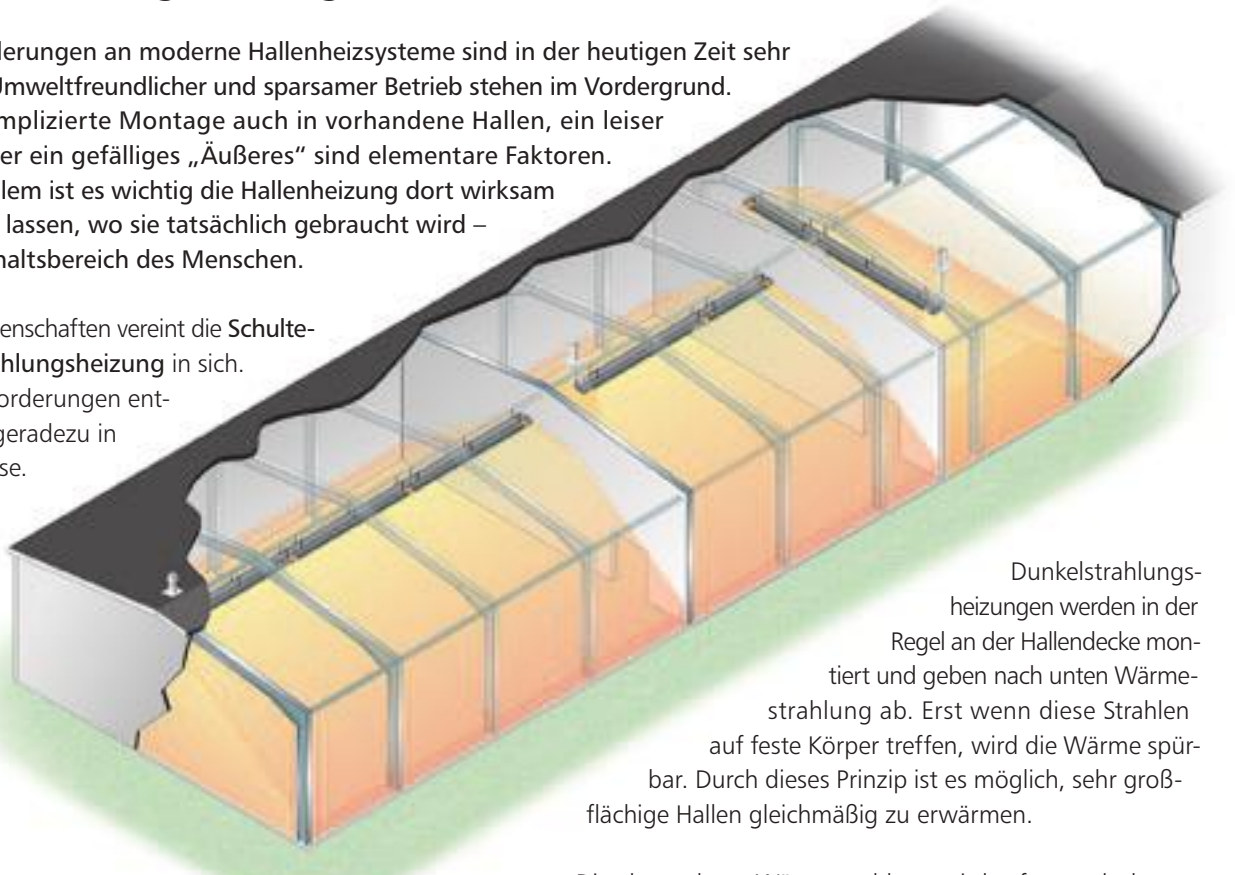
Ihr Partner für Hallenheizsysteme

Funktion & Wirkung

Dunkelstrahlungsheizungen für Ihre Hallen

Die Anforderungen an moderne Hallenheizsysteme sind in der heutigen Zeit sehr vielfältig. Umweltfreundlicher und sparsamer Betrieb stehen im Vordergrund. Eine unkomplizierte Montage auch in vorhandene Hallen, ein leiser Betrieb oder ein gefälliges „Äußeres“ sind elementare Faktoren. Aber vor allem ist es wichtig die Hallenheizung dort wirksam werden zu lassen, wo sie tatsächlich gebraucht wird – im Aufenthaltsbereich des Menschen.

All diese Eigenschaften vereint die **Schulte-Dunkelstrahlungsheizung** in sich. Diesen Anforderungen entspricht sie geradezu in idealer Weise.



Dunkelstrahlungsheizungen werden in der Regel an der Hallendecke montiert und geben nach unten Wärmestrahlung ab. Erst wenn diese Strahlen auf feste Körper treffen, wird die Wärme spürbar. Durch dieses Prinzip ist es möglich, sehr großflächige Hallen gleichmäßig zu erwärmen.

Bei allen **Schulte-Dunkelstrahlungsheizungen** kommt Erdgas oder Flüssiggas als Energieträger zum Einsatz.

Die abgegebene Wärmestrahlung wird sofort nach dem Einschalten des Gerätes spürbar. Das lässt eine unterschiedliche Erwärmung einzelner Zonen zu. Zeitweise geöffnete Hallentore sind ebenfalls kein Problem.



Nach dem Prinzip der Sonne

Dunkelstrahlungsheizungen wirken nach dem natürlichen Prinzip der Sonne. Im Strahlungsbereich der Sonne entsteht ein wohlthuendes Wärmegefühl, welches nur zum Teil von der tatsächlichen Lufttemperatur abhängig ist.

Eine Strahlungsheizung funktioniert genauso: Sie erzeugt durch die Verbrennung eines Gemisches aus Sauerstoff und Erd- oder Flüssiggas Wärme, die als langwellige Strahlung

abgegeben wird. Die unter der Hallendecke produzierte Strahlungswärme durchdringt die Raumluft und entfaltet ihre Wirkung erst, wenn sie auf feste Körper trifft – im Aufenthaltsbereich des Menschen. Die Raumluft wird nur indirekt über die erwärmten Flächen temperiert.

Die Empfindungstemperatur liegt dadurch über der den menschlichen Körper umgebene Lufttemperatur.



Konventionelle Heizungen, wie Lufterhitzer, Konvektoren oder Heizkörper erwärmen die Raumluft. Diese Warmluft steigt nach oben und bildet ein nicht nutzbares Wärmepolster unter der Decke.

Dunkelstrahlungsheizungen erwärmen dagegen mit ihrer langwelligigen Strahlung feste Körper und den Fußboden. Die Luft wird nur indirekt erwärmt.

Diese Wirkungsweise hat eine Reihe von Vorteilen

- ▶ Angenehme Raumatmosphäre in hohen und niedrigen Hallen durch eine gleichmäßige Wärmeverteilung
- ▶ Keine Warmluftpolster unter der Hallendecke
- ▶ Geringe Wärmeverluste im täglichen Betrieb, etwa durch zeitweise Öffnen der Hallentore
- ▶ Keine Luftbewegungen durch die Hallenheizung und damit keine Staubaufwirbelung und -verteilung
- ▶ Hoher Wirkungsgrad - dadurch energiesparend: 30 % Kosteneinsparung im Energiebereich sind möglich

Ihr Partner für Hallenheizsysteme Produkte

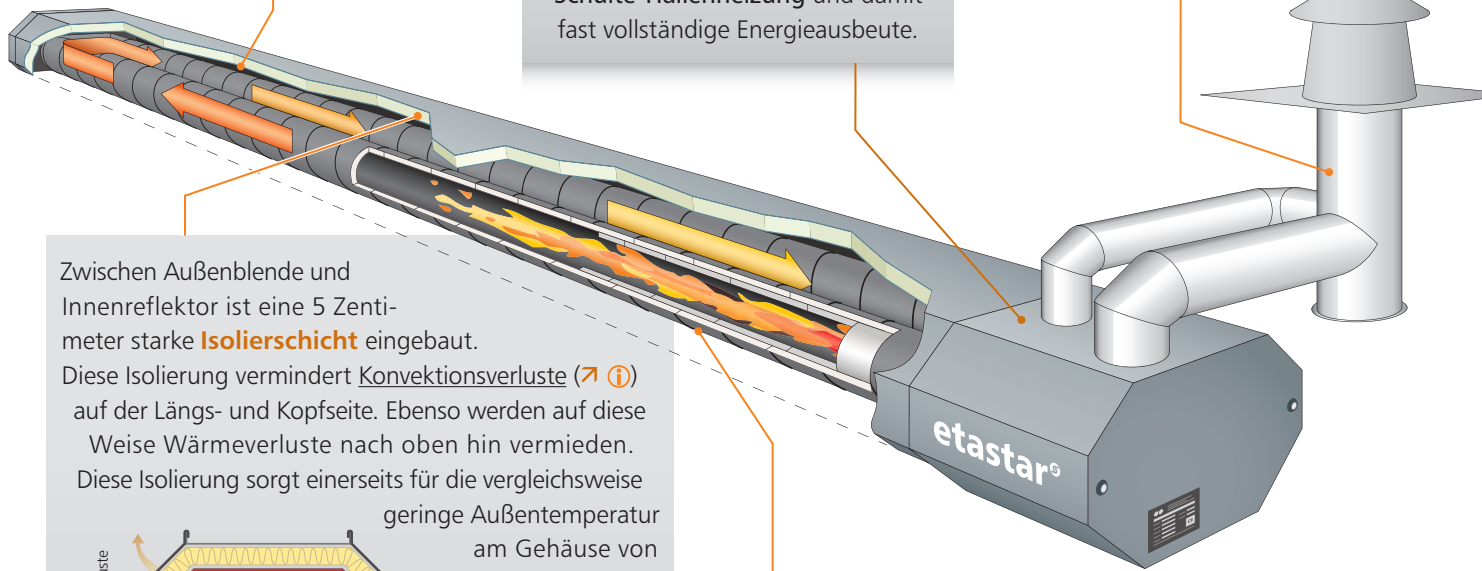
Die Technologie am Beispiel der SCHULTE-Dunkelstrahlungsheizung **etastar**[®]

U-Rohrsystem

Jedes Gehäuse der Schulte-Strahlungs-
bänder ist innen mit einem **Reflektor**
versehen, durch den eine äußerst
effiziente Abstrahlung der Strahlungs-
wärme zum Hallenboden erreicht wird.

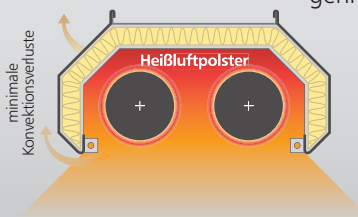
Die **Brenner** der Schulte-Strahlungs-
heizungen arbeiten nach dem
Prinzip der Abgasrezirkulation.
Die Abgasgrenzwerte werden weit
unterschritten und die Forderungen
der BImSchV so problemlos erfüllt.
Besonders erfreulich für den Betreiber
ist der hohe Wirkungsgrad der
Schulte-Hallenheizung und damit
fast vollständige Energieausbeute.

Schulte-Strahlungsheizungen
sind mit **LAS-Abgasanlagen**
aus Edelstahl ausgestattet. Sie
arbeiten vollkommen raumluft-
unabhängig.



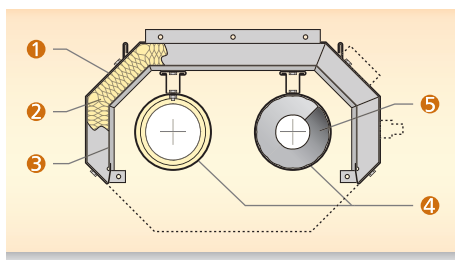
Zwischen Außenblende und
Innenreflektor ist eine 5 Zenti-
meter starke **Isolierschicht** eingebaut.

Diese Isolierung vermindert Konvektionsverluste (↗ ⓘ) auf der Längs- und Kopfseite. Ebenso werden auf diese Weise Wärmeverluste nach oben hin vermieden. Diese Isolierung sorgt einerseits für die vergleichsweise geringe Außentemperatur am Gehäuse von nur 40 °C und andererseits für den hohen Wirkungsgrad von mehr als 93 %.



Schulte-Dunkelstrahlungsheizungen sind mit U-förmig angeordneten **Strahlungsrohren** (Zwei-Rohr-Technik) bestückt, um eine gleichmäßige Temperaturverteilung auf der gesamten Länge des Gerätes zu gewährleisten.

i **Konvektionsverlust:** Konvektion ist ein Mechanismus zur Wärmeübertragung von thermischer Energie. Im Fall der Strahlungsheizung bedeutet dies, dass die Umgebungsluft durch heiße Bauteile erwärmt wird. Dieser Effekt ist unerwünscht, da die Wärmeenergie mittels Strahlung nach unten abgegeben werden soll und nicht direkt an die Luft. Man spricht also von einem Verlust durch Konvektion.



Schnittdarstellung **etastar**[®] turbo 150

- ① = Außenblende aus beschichteten Stahlblech
- ② = Isolierung bestehend aus Steinwolle
- ③ = Innenblende (Reflektor)
- ④ = Strahlungsrohre (links: Vorlauf mit Keramikhülsen; rechts: Rücklauf)
- ⑤ = Turbospirale im Rücklaufrohr (Ausstattungsmerkmal **etastar turbo 150**)

Das Ringsystem für mehr Flexibilität

Ringsystem

Eine Besonderheit im Schulte-Produktprogramm stellt das „Ringsystem“ dar. Vorteile gegenüber dem normalen „U-Rohrsystemen“ hat diese Bauform vor allem bei **Hallen mit niedrigen Raumhöhen** und/oder **niedrigen Wärmebedarf**.

Durch diese Geräteausführung ist es möglich mit einer geringen Anzahl von Brennern **Hallen ab vier Metern Raumhöhe** gleichmäßig und angenehm zu erwärmen. Damit reduzieren sich sowohl die Installationskosten als auch die Kosten im laufenden Betrieb.



„Ringsysteme“ lassen sich auf Grund ihrer Bauform entsprechend den Abmaßen der Halle optimal an die zu beheizende Fläche anpassen.

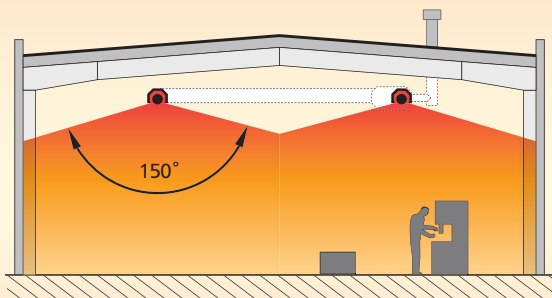


In dieser besonderen Bauform können wir Ihnen zwei Typen aus unseren Produktprogramm anbieten:

- ▶ **minitemp** für besonders niedrige Hallen,
- ▶ **maxitemp** mehr Leistung für großflächige Hallen.

ⓘ **Nur 1000 Watt pro Meter:** Der Wert von 1 kW pro laufenden Meter Strahlungsband bezieht sich auf das Produkt Schulte-minitemp. Der Schulte-maxitemp gibt pro laufenden Meter 1,57 kW ab.

Für niedrige Hallen bestens geeignet



Mit dem „Ringsystem“ erreichen Sie eine optimale Ausstrahlung der gesamten Hallenfläche. Das System arbeitet mit einer Leistung von nur einen Kilowatt pro Strahlungsbandmeter (↗ ⓘ) und ist damit eine besonders komfortable Beheizung. Eine „Kopfbelastung“ (starkes Wärmeempfinden in Kopfhöhe) durch zu hohe Strahlungsintensität wird damit vermieden. Durch den besonders breiten Strahlungswinkel von 150° verteilt sich die Wärme auf eine große Fläche.

Ihr Partner für Hallenheizsysteme

Unser Angebot

Der **ministar**[®] - einfache Technik für niedrige Budgets

Low-Cost-Lösung

Die **Schulte-ministar**-Strahlungsheizung ist ein besonders einfach aufgebautes und damit kostengünstiges Gerät. Es wurde in erster Linie für Betreiber bzw. Hallenbauer mit knappen Investitionsmitteln in das Produktsortiment aufgenommen. Aber auch für den Resellermarkt ist das Gerät interessant, vor allem wegen seiner unkomplizierten Montage und Inbetriebnahme.

Besonders wichtig bei steigenden Energiepreisen: Trotz seiner Einfachheit ist der **ministar** gegenüber konventionellen Systemen sparsam im Betrieb. Das heißt: **bares Geld sparen** und die **Umwelt schonen**.

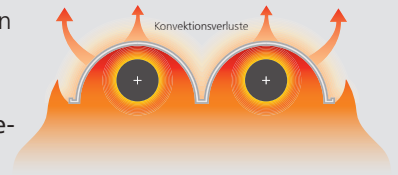
Als Energieträger kommt Erdgas oder Flüssiggas zum Einsatz.

Über Vor- und Nachteile

Bedingt durch seinen Aufbau und durch seine Gehäuseform treten beim **Schulte-ministar** höhere

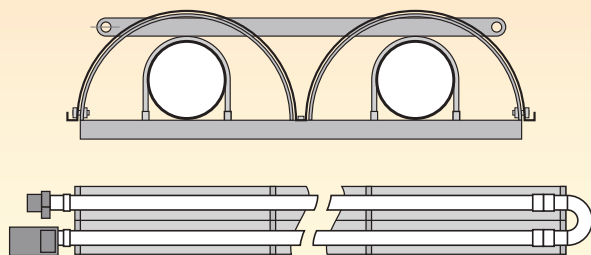
Konvektionsverluste (↗ ⓘ) auf als bei Geräten mit isolierten Gehäuse. Damit ist der Betrieb einer **ministar**-Anlage, im Vergleich zu anderen Gerätetypen aus dem Schulte-Produktsortiment, weniger wirtschaftlich und weniger komfortabel.

Jedoch besticht die Gerätereihe durch **günstige Investitions- und Montagekosten**. Das Gerät kann von versierten Handwerkern selbst montiert und an der Hallendecke installiert werden.



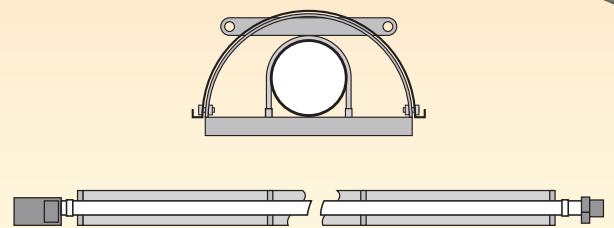
Der **ministar**[®] in zwei Ausführungen

Die „U“-Ausführung



Der **ministar** ‚ESMS-U‘ arbeitet nach dem bewährten Prinzip eines U-Rohrsystems. Das Vorlauf- und das Rücklaufrohr liegen also parallel zueinander und sind mit einem 180°-Bogen miteinander verbunden.

Die „L“-Ausführung



Bei der Ausführung **ministar** ‚ESMS-L‘ handelt es sich um ein „Langfeld-Strahlungsheizgerät“. Geräte dieser Bauart haben nur ein Strahlrohr ohne Umlenkung. Dadurch wird die Wärmestrahlung auf ein schmales, langes Feld verteilt.

i **Konvektionsverlust:** Konvektion ist ein Mechanismus zur Wärmeübertragung von thermischer Energie. Im Fall der Strahlungsheizung bedeutet das, dass die Umgebungsluft durch heiße Bauteile erwärmt wird. Dieser Effekt ist unerwünscht, da die Wärmeenergie mittels Strahlung nach unten abgegeben werden soll und nicht direkt an die Luft. Man spricht also von einem Verlust durch Konvektion.

Schulte-Dunkelstrahlungsheizungen im Überblick

Produkt	Leistungsbereiche [kW]	Standardlängen [m]	Abmessungen [mm]	Schnittdarstellung
etastar^o Bewährtes Standardgerät für Aufhanghöhen ab vier Meter (U-Rohrstrahler)	6 - 77 (2,33 kW/lfm)	3 - 42	B x H: 600 x 315 Brenner: 600 x 420 Ø Rohr: 150	
etastar^o turbo 150 Kompakte Bauform bei höheren Leistungswerten (U-Rohrstrahler)	6 - 60 (3,33 kW / lfm)	3 - 18	B x H: 600 x 315 Brenner: 600 x 420 Ø Rohr: 150	
etastar^o turbo 200 Das leistungsstärkste Gerät der etastar-Familie (U-Rohrstrahler)	18 - 152 (4 kW / lfm)	6 - 42	B x H: 750 x 420 Brenner: 750 x 500 Ø Rohr: 200 / 250	
minitemp^o Ringsystem Für niedrigen Wärmebedarf und niedrige Hallen (Ringsystem)	22 - 56 (1 kW / lfm)	24 - 54	B x H: 280 x 250 Brenner: 600 x 360 Ø Rohr: 150	
maxitemp^o Ringsystem Für hohen Wärmebedarf in großflächigen Hallen (Ringsystem)	60 - 130 (1,57 kW / lfm)	60 - 84	B x H: 450 x 420 Brenner: 750 x 500 Ø Rohr: 250	
maxistar^o Hochleistungsstrahler für besonders hohe u. große Hallen (U-Rohrstrahler)	70 - 150 (2,4 kW / lfm)	30 - 90	B x H: 750 x 420 Brenner: 750 x 560 Ø Rohr: 250	
ministar^o Low-Cost-Variante Low-Cost-Modell mit funktionalem Aufbau (U-Rohr- / Langfeldstrahler)	6 - 49 (3,66 kW / lfm)	4 - 16	U-Gerät: 640 x 127 L-Gerät: 324 x 127 Ø Rohr: 120	

Ihr Partner für Hallenheizsysteme Über Uns

Über vier Jahrzehnte Knowhow im Bereich Hallenheizung

Die Schulte GmbH führt seit vielen Jahren erfolgreich die Tradition, Entwicklung und Fertigung von hochwertigen Gas-Dunkelstrahlern, der ehemaligen SCHULTE Heiztechnik fort.

Unsere Erfahrungen in der Produktion und die vollständige Montage aller Geräte im Werk garantieren eine gleichbleibend hohe Qualität der komfortablen Hallenheizsysteme.



Stammsitz in der Mitte Deutschlands

Ausgestattet mit CNC-Technik und modernstem Maschinenpark arbeiten wir in unserer **Fertigung** nach den hohen Qualitätsstandards des QM-Systems ISO EN 9001.

Mit eigenen Fahrzeugen übernehmen wir **Logistik und Transport**. Damit gelangen unsere Produkte unabhängig von Speditionen pünktlich und unbeschadet zu Kunden in ganz Deutschland und in viele Teile Europas.

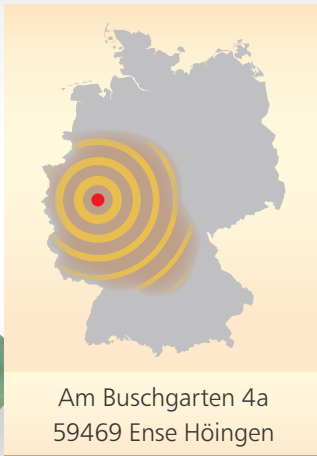


Durch permanente Neu- und Weiterentwicklungen in unserer **Forschung und Entwicklung** können wir erprobte Produkte anbieten, die technisch und qualitativ zukunftsweisend sind.

In vielen Teilen Europas aktiv, ist Schulte in Deutschland zuhause. An drei deutschen Standorten bilden wir aus und bieten unseren Mitarbeitern einen sicheren Arbeitsplatz.

Firmenareal:	34.000 m ²
Kapazität:	12.000 Einzelsegmente / Jahr
Produktionsfläche:	ca. 7.500 m ²
Mitarbeiter:	ca. 75

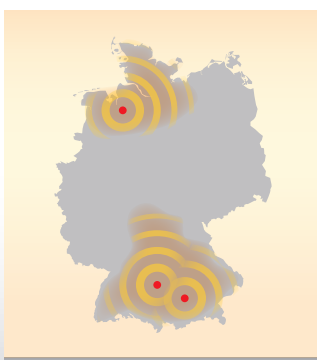
Niederlassung West



Im Bereich **After Sales** koordinieren wir eine Vielzahl von Montage- und Serviceteams zur flächendeckenden Versorgung in ganz Deutschland. Auf Kundenwünsche können wir so umgehend reagieren.

Einen hohen Stellenwert nimmt die fachkompetente Beratung des Kunden ein. Im **Marketing und Vertrieb** steht ein Team festangestellter Außendienstmitarbeiter ständig als Ansprechpartner zur Verfügung.

Nach detaillierter Erfassung aller Projektparameter erarbeiten wir mit Hilfe unserer **Projektierung** Systemlösungen, die dem Wärmebedarf und Budget unseres Kunden exakt entsprechen.



Vertriebsbüros

Um unseren Ansprüchen an Qualität, Zuverlässigkeit und Kundenbetreuung in allen Teilen Deutschlands gerecht zu werden, betreiben wir mehrere Vertriebsbüros mit eigenen Außendienstmitarbeitern. So sind wir auch in Süd- und Norddeutschland in Ihrer Nähe.

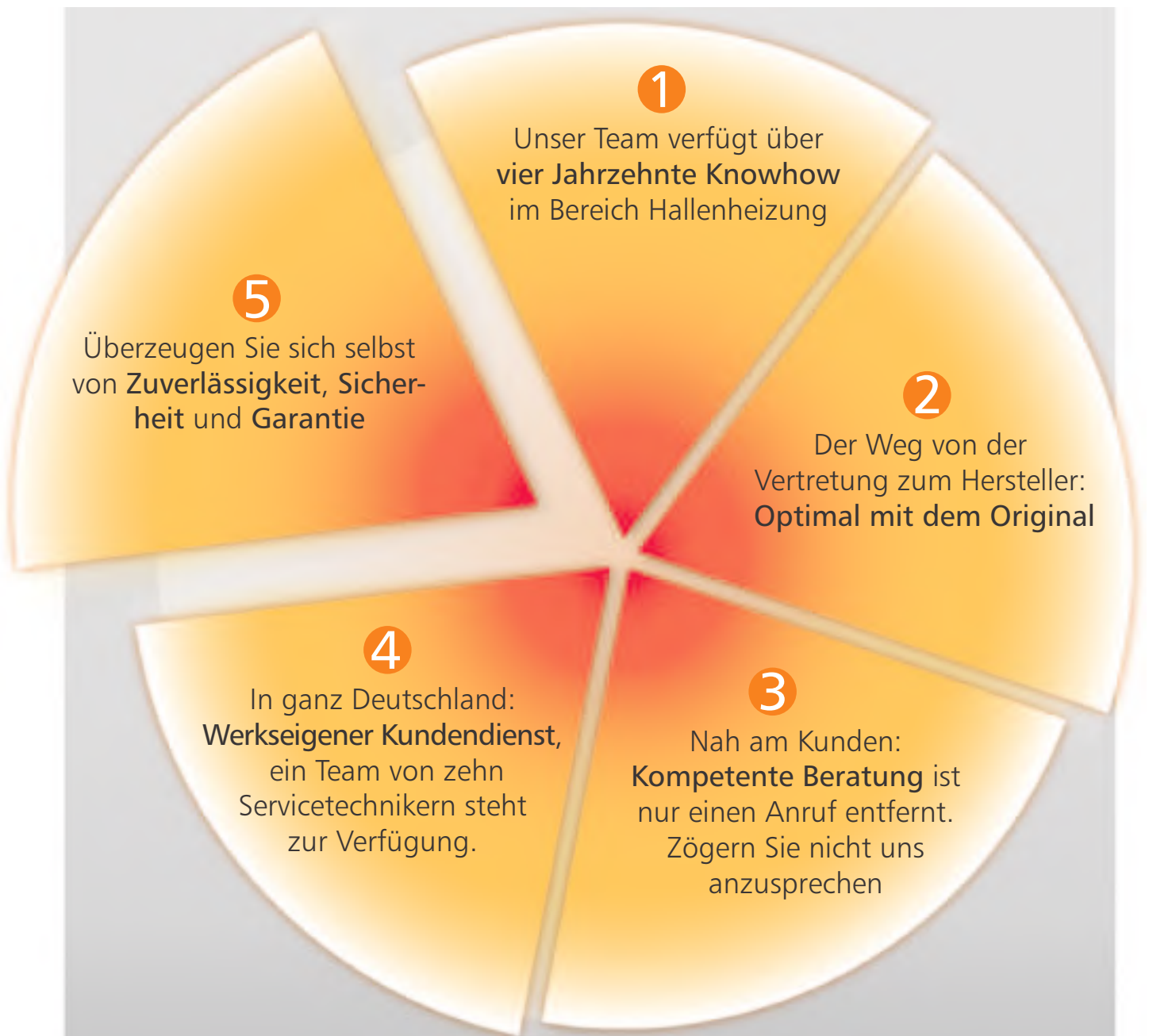
In Süddeutschland:
Büro Dillingen a. d. D., Büro München

In Norddeutschland:
Büro Bremen

Ihr Partner für Hallenheizsysteme Über Uns

Fünf gute Gründe...

... die für ein Hallenheizsystem aus unserem Hause sprechen



Das ist Qualität – „Made in Germany“

Schulte-Kundendienst

Service und Montage

Die Schulte GmbH ist für Sie mit eigenen Kundendienst-technikern und Montageteams in ganz Deutschland unterwegs.

Unsere Mitarbeiter sind erfahrene Fachkräfte, die auf sämtliche Produkte aus dem Hause Schulte spezialisiert sind. Ihre Wünsche bezüglich Montagen, Serviceleistungen oder Geräterwartungen können so optimal umgesetzt werden.



Schulte-Wartungsvertrag

Als Gerätebetreiber haben Sie die Möglichkeit einen Wartungsvertrag abzuschließen. Mit ihm bieten wir Ihnen eine servicetechnische Komplettbetreuung mit übersichtlicher Kostenausweisung an.

Der Vorteil: Die Zuverlässigkeit Ihrer Schulte-Hallenheizung ist garantiert. Im Störfall werden Sie schnell, unkompliziert und reibungslos von unseren Spezialisten betreut. Bei einer jährlichen Wartung wird das Gerät auf Herz und Nieren geprüft und auf den bestmöglichen Wirkungsgrad eingestellt.

Ein Schutz für Ihr Unternehmen!

Bequem und einfach bestellen:

Damit Sie im „Fall der Fälle“ den Schulte-Kundendienst schnell und unkompliziert kontaktieren können, haben wir für Sie eine gebührenfreie Hotline eingerichtet.

Hotline: **0800 - 3 82 78 27** -gebührenfrei-

E-Mail: **kundendienst@hallenheizung.de**

Ihr Partner für Hallenheizsysteme Über Uns

Wir kommen auch zu Ihnen



Wir organisieren für Sie oder Ihre Kunden eine Vorortpräsentation unserer Produkte mit unserem Präsentationsanhänger. In ihm verbirgt sich eine komplette funktionsfähige Heizanlage, mit der wir Ihnen an Ort und Stelle demonstrieren können, wie Schulte-Dunkelstrahlungsheizungen wirken und funktionieren.

Unsere geschulten und kompetenten Außendienstmitarbeiter stehen Ihnen dabei mit Rat und Tat zur Seite. Gern überlassen wir Ihnen unseren Präsentationsanhänger auch etwas längere Zeit, damit Sie sich in Ruhe mit unseren Produkten beschäftigen können.



*Bestellen Sie noch heute unseren Präsentationsanhänger und erleben Sie die Funktion und Wirkung von Schulte-Dunkelstrahlungsheizungen **live**.*

HOTLINE[®]
0800 etastar
0800 - 3 827 827

Wünschen Sie weitere Informationen?
Steht ein aktuelles Projekt an, bei dem Hallenheizungen
zum Einsatz kommen könnten?

Schicken Sie uns einfach diese Seite mit Ihrer Anschrift
per Fax zurück und wir werden uns umgehend mit
Ihnen in Verbindung setzen.

Sie können dann mit Ihrem zuständigen Außendienst-
mitarbeiter einen Termin vereinbaren.

Wenn Sie uns die entsprechenden Unterlagen zur Ver-
fügung stellen, arbeiten wir gern für Sie ein kostenloses
Angebot aus.



FAX-Antwort an 0800 3827828

per Post an: **Schulte GmbH**, Am Auwald 24, D-99755 Ellrich

per E-Mail: info@hallenheizung.de

HOTLINE

0800 etastar

0800 - 3 827 827

Informations- und Projektanfrage

Nehmen Sie bitte Kontakt mit uns auf:

- Bitte senden Sie uns vorab Informationen zu.
- Vereinbaren Sie mit uns einen Gesprächstermin.

Unsere Geschäftsadresse:

Firma:

Straße:

PLZ / Ort:

Ansprechpartner:

Telefon / Telefax:

E-Mail:



▶ **Schulte GmbH | Stammsitz, Verwaltung & Fertigung**

Am Auwald 24
99755 Ellrich
Telefon: +49 (0) 36332 290-0
Telefax: +49 (0) 36332 290-81
E-Mail: info@hallenheizung.de

▶ **Schulte GmbH | Niederlassung West, Vertrieb & Service**

Am Buschgarten 4a
59469 Ense Höingen
Telefon: +49 (0) 2932 90222-0
Telefax: +49 (0) 2932 90222-50
E-Mail: vertrieb-west@hallenheizung.de

▶ **Schulte GmbH | Vertriebsbüros Süd**

Büro Dillingen an der Donau, Büro München
E-Mail: vertrieb-sued@hallenheizung.de

▶ **Schulte GmbH | Vertriebsbüro Nord**

Büro Bremen
E-Mail: vertrieb-nord@hallenheizung.de

HOTLINE [®] **0800 etastar**
0800 - 3 827 827

✉ info@hallenheizung.de
🌐 www.hallenheizung.de